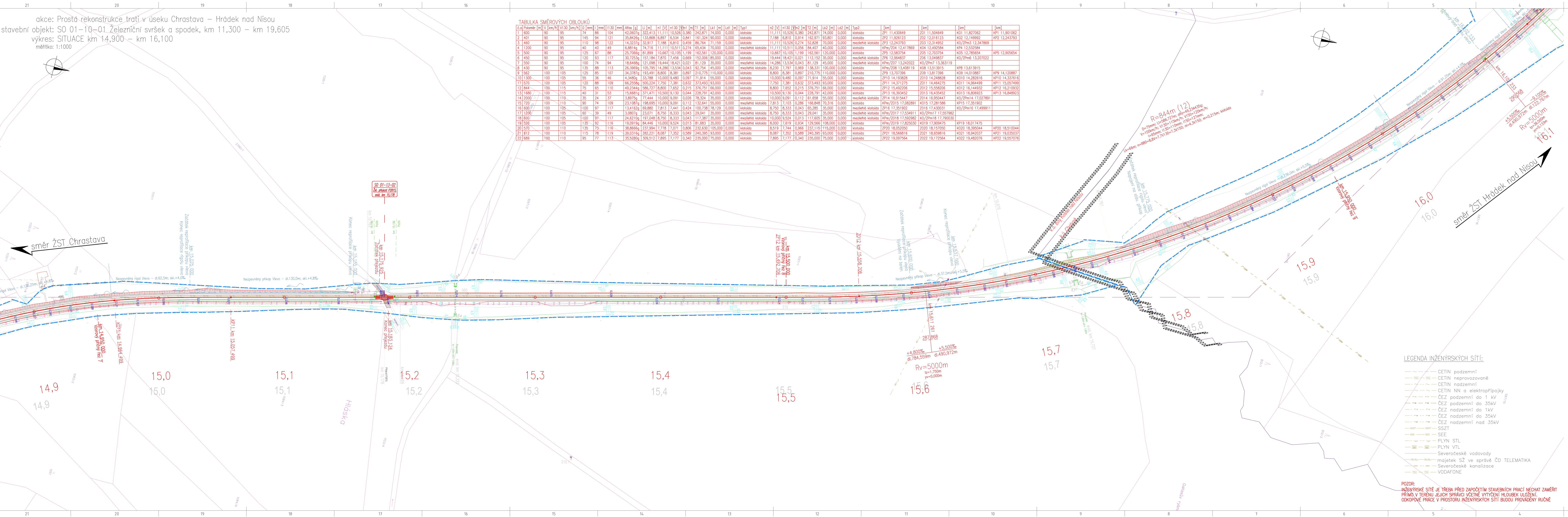



akce: Prosta rekonstrukce trati v úseku Chrastava – Hrádek nad Nisou
stavební objekt: SO 01–10–01 Železniční svršek a spodek, km 11,300 – km 19,605
výkres: SITUACE km 14,900 – km 16,100
měřítko: 1:1000



TABULKA SMĚROVÝCH OBLOUKŮ																								
č.ú.	Poloměr [m]	V [km/h]	V130 [km/h]	b [mm]	L [mm]	U [mm]	h [mm]	h1 [mm]	h2 [mm]	h3 [mm]	h4 [mm]	h5 [mm]	h6 [mm]	h7 [mm]	h8 [mm]	h9 [mm]	h10 [mm]	h11 [mm]	h12 [mm]	h13 [mm]	h14 [mm]	h15 [mm]	h16 [mm]	h17 [mm]
1	600	90	95	74	86	104	122	140	158	176	194	212	230	248	266	284	302	320	338	356	374	392	410	428
2	401	90	95	145	94	121	147	173	199	225	251	277	303	329	355	381	407	433	459	485	511	537	563	589
3	460	90	95	110	98	122	144	166	188	210	232	254	276	298	320	342	364	386	408	430	452	474	496	518
4	1200	90	95	40	40	49	58	67	76	85	94	103	112	121	130	139	148	157	166	175	184	193	202	211
5	500	90	95	125	67	88	109	130	151	172	193	214	235	256	277	298	319	340	361	382	403	424	445	466
6	450	90	95	120	93	117	141	165	189	213	237	261	285	309	333	357	381	405	429	453	477	501	525	549
7	550	90	95	100	74	94	114	134	154	174	194	214	234	254	274	294	314	334	354	374	394	414	434	454
8	430	90	95	135	88	113	138	163	188	213	238	263	288	313	338	363	388	413	438	463	488	513	538	563
9	562	100	105	125	85	107	129	151	173	195	217	239	261	283	305	327	349	371	393	415	437	459	481	503
10	1300	100	105	35	36	46	56	66	76	86	96	106	116	126	136	146	156	166	176	186	196	206	216	226
11	1570	100	105	120	86	109	131	153	175	197	219	241	263	285	307	329	351	373	395	417	439	461	483	505
12	844	100	115	75	65	110	120	130	140	150	160	170	180	190	200	210	220	230	240	250	260	270	280	290
13	1680	100	115	40	31	53	64	75	86	97	108	119	130	141	152	163	174	185	196	207	218	229	240	251
14	2000	100	110	35	24	37	48	59	70	81	92	103	114	125	136	147	158	169	180	191	202	213	224	235
15	720	100	110	80	74	109	121	133	145	157	169	181	193	205	217	229	241	253	265	277	289	301	313	325
16	600	100	105	100	97	117	137	157	177	197	217	237	257	277	297	317	337	357	377	397	417	437	457	477
17	1200	100	105	60	39	49	59	69	79	89	99	109	119	129	139	149	159	169	179	189	199	209	219	229
18	600	100	105	100	97	117	137	157	177	197	217	237	257	277	297	317	337	357	377	397	417	437	457	477
19	520	100	105	135	92	116	140	164	188	212	236	260	284	308	332	356	380	404	428	452	476	500	524	548
20	570	100	110	135	75	116	136	156	176	196	216	236	256	276	296	316	336	356	376	396	416	436	456	476
21	612	100	110	115	78	119	139	159	179	199	219	239	259	279	299	319	339	359	379	399	419	439	459	479
22	689	100	110	95	77	113	133	153	173	193	213	233	253	273	293	313	333	353	373	393	413	433	453	473

- LEGENDA GRAFICKÉHO ZNAČENÍ
- Kolej stávající stav
 - Nový stav železniční
 - Nový stav GPK
 - Nové hrany svahů (svahování)
 - Nové hrany KL a banketů
 - Posuny osy koleje
 - Odvodnění Vpravo
 - Odvodnění Vlevo
 - Hranice parcel
 - Hranice drážního pozemku – pozemek Správy železnic, státní organizace
- LEGENDA GRAFICKÉHO ZNAČENÍ-SOUVISEJÍCÍ STAVBY
- Nový stav železniční – "Rekonstrukce ŽST Chrastava"
 - Nová trasa kabelu SSZT, DOK, TK – "Rekonstrukce ŽST Chrastava"
 - Nové prvky ZZ – "Rekonstrukce ŽST Chrastava"
 - Nové vedení kabelů rozhlasu – "Rekonstrukce ŽST Chrastava"
 - Nové vedení kabelů NN – "Rekonstrukce ŽST Chrastava"
- Rychlosti ve výhledovém stavu – zveřejněné správcem infrastruktury změnou v TTP
- | | |
|-----|----|
| 100 | 75 |
| 100 | 80 |
| 100 | 80 |
| 100 | 80 |

- LEGENDA INŽENÝRSKÝCH SÍTÍ:
- CETIN podzemní
 - CETIN neprovazované
 - CETIN nadzemní
 - CETIN NN a elektroprůpojky
 - ČEZ podzemní do 1 kV
 - ČEZ podzemní do 35 kV
 - ČEZ nadzemní do 1 kV
 - ČEZ nadzemní do 35 kV
 - ČEZ nadzemní nad 35 kV
 - SSZT
 - SEE
 - PLYN STL
 - PLYN VTL
 - Severočeské vodovody
 - majetek SŽ ve správě ČD TELEMATIKA
 - Severočeské kanalizace
 - VODAFONE
- POZOR: INŽENÝRSKÉ SÍTĚ JE TŘEBA PŘED ZAPOČÍTÁNÍM STAVEBNÍCH PRACÍ NECHAT ZAMĚŘIT PŘÍMO V TERÉNU JEJICH SPRÁVCI VČETNĚ VYTÝČENÍ HLOUBEK ULOŽENÍ. ODKOPOVÉ PRÁCE V PROSTORU INŽENÝRSKÝCH SÍTÍ BUDOU PROVÁDĚNY RUČNĚ

Stavebník/Investor:	Správa železnic, státní organizace K Vápence 2745, 530 02 Pardubice IČO: 709 94 234	
Zástupce investora:	OR HK, U Fotochemy 259, Hradec Králové 501 01	
Generální projektant:	PRODIN a.s. K Vápence 2745, 530 02 Pardubice T: +420 466 055 130 IČO: 252 92 161 E: info@prodin.cz	
Hlavní projektant (HIP):	Martin Lipenský, DIS.	Souřadný systém: S-JTSK, B.p.v.
Název stavby/akce:	"Prosta rekonstrukce trati v úseku Chrastava - Hrádek nad Nisou"	Zakázka: 31/23/1037.208
Místo stavby:	TUDU 0941 06 Chrastava - Hrádek nad Nisou	Datum: 09/2024
Název části:	Železniční svršek a spodek	Stupeň dokumentace: DSP+PDRS
Název objektu:	Železniční svršek a spodek, km 11,300 - km 19,605	Označení části: D.2.1.1.1
Odpovědný projektant:	Martin Lipenský, DIS.	Označení objektu: SO 01-10-01
Zpracovatel přílohy:	Ing. Nelly Neslová	Formát: 14x A4
Název přílohy:	Situace km 14,900 - km 16,100	Měřítko: 1:1000
		Číslo přílohy: 2.4
		Č. paré: